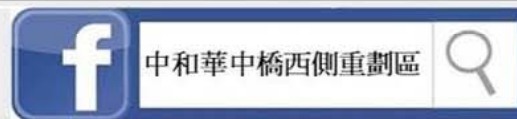


悅河

接待中心	中和區中原街18號 (香榭園社區1F)	基地位置	環河西路三段、中原街及 中原一街所圍區域
基地面積	約 956 坪	建築設計	李祖原聯合建築師事務所
土地分區	住宅區	公設規劃	引域設計
公設比	-	景觀規劃	頤和設計
房屋保固	5 年房水， 5 年地壁磚， 25 年結構	房屋結構	鋼筋混凝土(RC)
設計建蔽率	46.29%	設計容積率	292.82%
樓層規劃	20F / B2	樓層概要	標準層 3.5 米 一樓大廳挑高 8.3 米
格局規劃	2 房/ 3 房/ 2 部電梯	坪數規劃	22 坪、 42 坪、 48 坪
總戶數	109 戶，含 2 戶店面	總車位	113 輛



設備規劃	櫻花三機 SVAGO 嵌入式微烤爐、櫻花烘碗機、衛浴 TOTO Panasonic 四合一暖風機、全熱交換器		
------	--	--	--

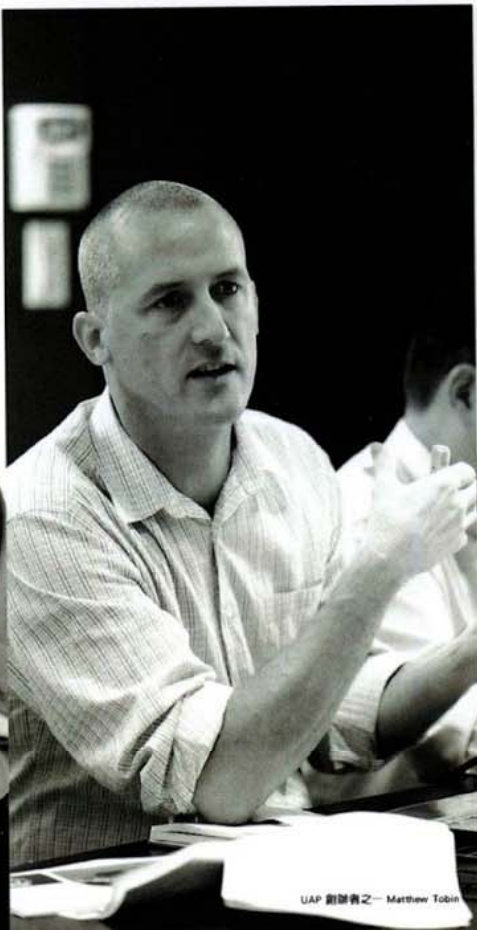
國際建築團隊，攜手創造傳奇歷史

台北 101、北京紫宮大觀建築大師李祖原再度國際合作，紐約漢德建築 Handel Architects，改寫【銀禧左岸】地景風貌，澳洲 UAP 公共藝術顧問團隊，以享譽國際的公共藝術品，開創世界級的水岸生活場域。【銀禧左岸】邀請國際建築團隊，劃定國際級視野的開業視野，恭迎華人領袖入主。

- 全區規劃 / 紐約漢德建築事務所**
 知名作品：美國舊金山千禧大廈、紐約 Trump SoHo 酒店、邁阿密四季酒店
- 公共藝術 / 澳洲 UAP 公共藝術顧問**
 知名作品：上海世博區區廳暨規劃、雪梨國際機場、社拜藝術中心、沙烏地阿拉伯 KAUST Beacon
- 建築設計 / 李祖原聯合建築師事務所**
 知名作品：北京紫宮大觀、北京西門子總部大樓、上海世界博覽會台灣館、台北 101
- 燈光設計 / 廣宗南照明設計事務所**
 知名作品：北京紫輝開幕式燈光設計、上海世博臺灣館燈光設計、西安大唐宮邸明設計



漢德建築事務所 總裁 Gary Handel



UAP 創辦人之一 Matthew Tobin



台北 101 建築設計大師 李祖原



北京貴通開幕式燈光設計師 廣宗南

悦河 THE RIVER ONE

公設規劃-引域設計



中和華中橋西側重劃區



當代都會風尚

現代。藝術。摩登

安達仕 第五大道

Andaz 5th Avenue Hotel



公設大廳3D示意圖



公設交誼廳3D示意圖



新店溪

建築用地



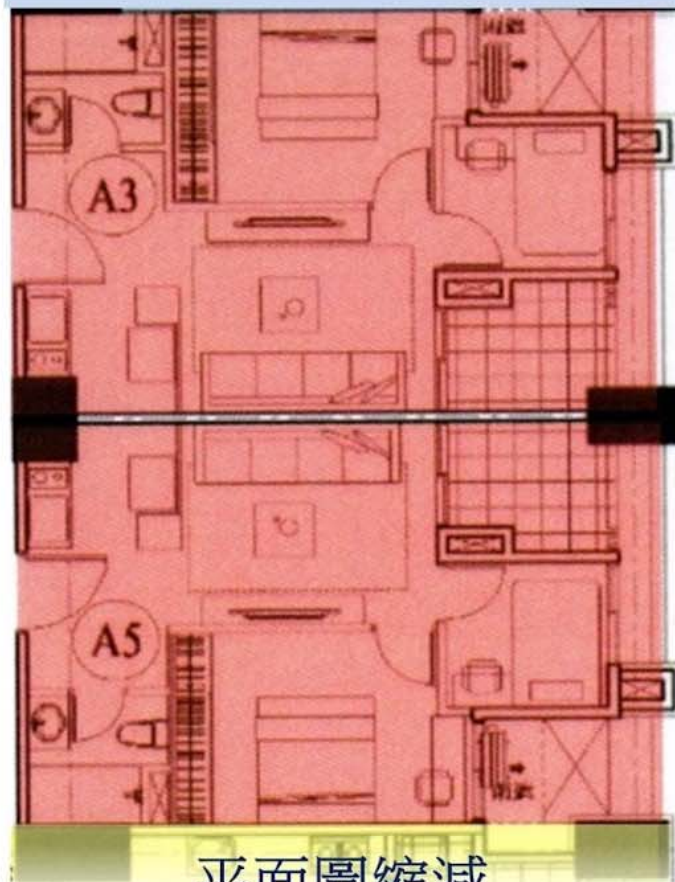
中原一街



新店溪

建築用地

平面圖縮減



22坪

22坪

平面圖縮減

中原一街



中原街

悦河

THE RIVER ONE

平面規劃-標準層



中和華中橋西側重劃區



新店溪

48坪

48坪

建築用地

平面圖縮減

22坪

中原一街

42坪

42坪

中原街





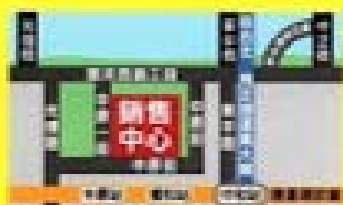
中和華中橋西側重劃區



水岸身價 輕鬆擁有
即將開賣 錯過不再

22坪無敵超值 2房 | 42坪無敵週閱 3房 | 48坪無敵水岸 3房

22·42·48坪



中和區中原街18號

建築師: 蔡國祥 陳國明 陳國明 | 室內設計: 蔡國祥 陳國明 | 建築師: 蔡國祥 陳國明 | 室內設計: 蔡國祥 陳國明 | 建築師: 蔡國祥 陳國明 | 室內設計: 蔡國祥 陳國明 | 建築師: 蔡國祥 陳國明 | 室內設計: 蔡國祥 陳國明 | 建築師: 蔡國祥 陳國明 | 室內設計: 蔡國祥 陳國明

悅河

雙北水岸 無敵首選

遠雄造鎮之最 · 左岸史上最強 · 水岸景觀名邸



悦河

THE RIVER ONE



中和華中橋西側重劃區



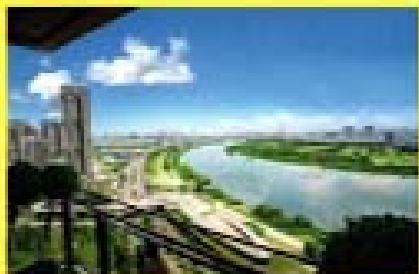
8大無敵組合 一次全部擁有

1

無敵視野·擁河第1景

天寬地闊·上層樓家的巨幅山水
盡收納在我家窗簾！

【樓盤悅河】坐落大河之畔，獨家開採水納納的觀景、大宅、七車、內湖山景優勢，佔享河畔觀景水景綠廊，佔領北三鐵對地標台北 101，全方位 360 度視野一覽首都絕無天際線，享受日夜異樣不同的感動。



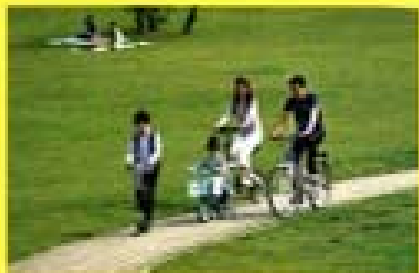
▲遠眺北三鐵對地標台北 101

2

無敵綠意·水岸第1排

陽光、空氣、花籃和水
家人樂享陽光水岸好人生！

【樓盤悅河】坐落超過 22 座大安森林公園、1,300 公頃河濱運動公園綠帶，匯集籃球場、溜冰場、網球場、兒童遊戲區、越野腳踏車道、景觀步道等滿足一家大小的全方位休閒需求，享受健康水岸好心情！



▲大宅內享 27 度傾斜天窗

5

無敵規劃·20 層制震豪邸

制震建築三大保證
讓家人住得安心又健康！

【樓盤悅河】位於東區核心地段，享天 20 層水岸地標，典藏北三鐵水岸交匯點，方正基地三層樓高，其中樓底超過 20 米層高建築大廳挑高，出入單純，戶戶採光通風明亮，Take Design 新式制震系統加上美國第一 100% 三大保證。



▲遠眺北三鐵水岸交匯點

6

無敵聰明·智慧生活 2.0

AI 智慧安全全方位整合服務
讓家幸福數位生活！

【樓盤悅河】遠眺二代智慧屋層升 2.0，舉凡影音音訊、門禁保全、電梯呼梯、燈光控制、冷氣、除濕機等家庭智慧應用，未來預見，生活更舒適、更便捷更舒適，乃至於餐飲外送服務，計畫家運送送等日常消費，住戶都能輕鬆透過平板或手機享受服務即時、便利的服務，體驗行業領先的行動智慧生活。



▲大坪數 3 米 5 大空間

7

無敵坪效·3 米 5 大空間

悅河美好水岸生活
享受柏巴羅左岸的異國風采！

【樓盤悅河】以典藏「優待生活環境」為核心，採高大廳氣派舒適，超長健身房，典藏柏巴羅、美餐廳、美式舒適風格景觀設計，樓高 3 米 5 打造充沛的居家睡房，室內綠地，兩層高樓，不計坪數，不計價，完整享受坪效最大化的配置，同時與水岸大景引入室內，完整體驗異國風采的異式居家生活。

8

無敵水岸·第1優坪數

住在台北市最好
人生美好樂事就此展開！

【樓盤悅河】以無敵的價地，讓您擁有最美好水岸豪宅生活！真在起漲第一步，開案即獲佳績第一名！遠眺三神實力氣大區，占領水岸最佳代表作，精心規劃 23-48 坪，1 到 3 房兩廳兩衛，自住、投資、配置俱備皆好，七年最佳投資首選，人生水岸就此在！



中和草中橋西側重劃區



I-Center 區域聯防中心

I-Center: Regional Control Center

於遠雄文化廣場天橋下設置中控中心，可對警衛保全巡邏警務公共區域並提供緊急通報服務。整合I-Watch、I-Call、I-Net、I-Box 社群警務聯防。

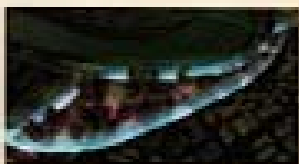


I-Center 警衛

I-Net 社區智慧光纖網路

I-Net: Community Optical Fiber Network

遠雄文化廣場共置約8公里光纖網路規劃設計，將二代光Fiber概念延伸至整個社區，連結所有公共區域服務系統(包括I-Watch、Call-Box等)，提供高速網路功能。



I-Net 網路連線

I-Watch 智慧安全聯防

I-Watch: Intelligent Video Surveillance Service System

遠雄文化廣場採用遠見的100支百萬畫素攝影機，智慧影像分析(如遠程電子眼)以及雲端影像傳送分享平台，串聯中區派出所，透過智慧影像分析完成即時分析，即時告警，即時通報其即時處理之舉中起疑安全防護網，減少萬種治安事件之警報判斷時間，有效降低犯罪率，提升破案率。



i-Traffic 智慧交通·智慧低碳交控系統

i-Traffic: Intelligent Traffic Network Control System

智慧綠島控制：透過影像偵測即時偵測車流進行智慧控制，解決不必要紅燈等待，降低大量CO2排放。

即時路控指揮：平均分秒車流，提升道路效能，降低車流擁堵。

節省交控人力：自動化智慧智慧控制，降低交控人力。

在這座中華第一島產生330g碳排數，相當於行駛4公里所產生的排放量。i-Traffic智慧交通系統連結交通智慧控制系統，自動改善減少紅燈等待，預計每年減碳量達14公噸(註1)，更可節省18,634公升燃油，以40無鉛汽油價計算，每年可節省24.6萬元(註2)。



智慧交通交控系統智慧控制

註1：交控系統減少紅燈等待時間以10%計算，假設交通小時車流量為1,000輛車(CO2小約1.5公噸/小時每車每小時約2,000g，每日交通時間共4小時(上午7時至9時，下午1時至4時)，車輛入關之碳排數量估計一年為178.4公噸。

註2：交控系統減少紅燈等待時間以10%計算，每公升燃油以環保署公告最新行動燃燒效率標準(0.341Kg CO2/公升)。



i-Call 智慧廣播・緊急求救與廣播系統

i-Call: Public Emergency Broadcast System



i-Call 實景

這是在保全區設置廣播設備系統與緊急求救系統。可透過 i-Watch 系統之整合，在重要地點設置的 20 組大型喇叭 i-Call，可提供緊急求救、廣播通知、廣播廣播、即時對講功能。在廣播區分提供 20 組以上小型喇叭，可受到音樂播放與廣播功能。智慧廣播系統本身且可透過雲端的方式，將以精準度地點的狀況通知且快速傳遞資訊給各管理單位，使到緊急會響下迅速聯繫的訊息開始到相關單位產生動作等等機制，因而產生對高層管理進行安全上的防護措施。

其內容形式如：訊息增加一級下保護→發生危險狀況→透過手機的攝影機回報緊急警情→判斷該區域的安全上的嚴重性→立即派遣人員進行行動。



i-Bus 智慧社區巴士

i-Bus: Smart Community Bus

這是在華中橋巴士站，現行由新巴士營運計，打造第一級全方位、無縫隙之智慧社區巴士服務網。透過連結社區內主要交通轉運站及生活機能服務據點，讓社區居民在出門前確認公車時刻、進行轉乘及路線規劃；出門後查詢開車時間、選擇最佳開車時刻，同時讓居民更瞭解開車時刻表外，並豐富其開車時間。透過此服務，未來將吸引更多居民轉乘大眾運輸系統，大幅改善周邊交通與居民生活。

平均每年可為這區居民節省 8,119,744 公升之油料，減少 228,022 公噸之碳排放量。(以此區 95 年度大眾運輸使用率為 24.9%，故假設這區在年此區提供智慧社區巴士服務後將增加此類居民使用進行大眾運輸系統轉乘，以平均每輛小汽車 4 人乘坐，每輛社區巴士可搭載 24 名乘客計算，每日約有 1,309 輛小汽車及 104 輛社區巴士車次進出社區，行駛距離均為 7.26km/輛，以此計算這區全年每年總減碳量達 228,022 公噸。)

註：營運期間，自線等候候的為車。



i-Bus 實景



中和華中橋西側重劃區



i-Light 智慧照明·社區LED綠色照明

i-Light: Smart LED Lighting System

這是在中華區LED路燈照明燈具其高品質、高亮度、壽命長、耗電量少等優點而展現的特性。每年減碳量計約4.71公噸，節省55.71度電力。

(根據能源計畫，以標準辦公室用電力計算設計標準數，每度電=0.4034kg CO2)



LED智慧照明燈具

i-Home 智慧家庭·智慧數位家庭面板

i-Home: Intelligent Digital Home Pad

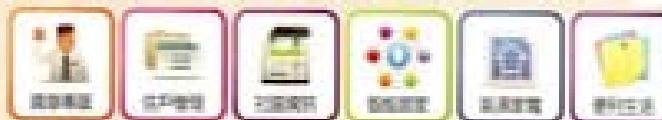
這是在住宅內之居家智慧家庭管理服務，是家庭自動化中心生產設備，整合多種功能與資訊，具有門禁管理、安全設定、即時監視、物候控制、能源管理、環境監控與數位服務平台(i-Service)之服務整合，同時也是榮獲ULC國際認證項目。



智慧家庭數位家庭管理服務，以服務生活為導。

i-Service 智慧服務·數位服務平台

i-Service: Smart Living Services Platform



交屋前·五大專屬核心服務

工程進度更新	定期更新工程進度，讓客戶掌握建築現況。
專屬VIP溝通	定期發布成本訊息，例如繳款通知、告費通知、驗屋通知、動保通知、交屋通知等，與客戶建立相關的訊息，除了寄送紙本，也可透過平台查詢。
繳款記錄	定期更新客戶繳款記錄，讓客戶一目了然。
住宅維護	提供客戶住宅維護，除了寄送紙本外，也可透過平台查詢，讓客變或服務不再擔心。
客戶服務	提供專屬服務窗口，從售前、售後到售後，提供客戶最完整的專業服務。

交屋後·五大社區永續管理服務功能

客戶管理	公告預約、報數查詢、管理費查詢、房屋維修等客戶資訊。
社區資訊	社區公告、社區活動、具獎抽獎、社區財務管理系統等查詢。
便利生活	提供居民進行商家及交通等資訊。
智慧居家	若住宅內備有相關數位設備，可透過線上設定與管理。
政府資訊	提供社區相關政府公開資訊，如市府公告、工程施工程度資訊。

