









敦美苑

THE SIMPLE LIFE

1F

全區配置參考圖

公設配置

- ① 慢活廣場
- ② 舒心控賓廳
- ③ 日光悅讀區
- ④ 樂活健身房
- ⑤ 四季藝花園
- ⑥ 景觀花茶屋
- ⑦ 沐夏水池區

※以上配置僅供參考，實際以建築主體圖說為準。1. 位於圖中以北及以南之綠地，2. 位於圖中以北及以南之綠地，3. 位於圖中以北及以南之綠地，4. 位於圖中以北及以南之綠地，5. 位於圖中以北及以南之綠地，6. 位於圖中以北及以南之綠地，7. 位於圖中以北及以南之綠地。



敦美苑
THE SIMPLE LIFE

A6

家具配置參考圖



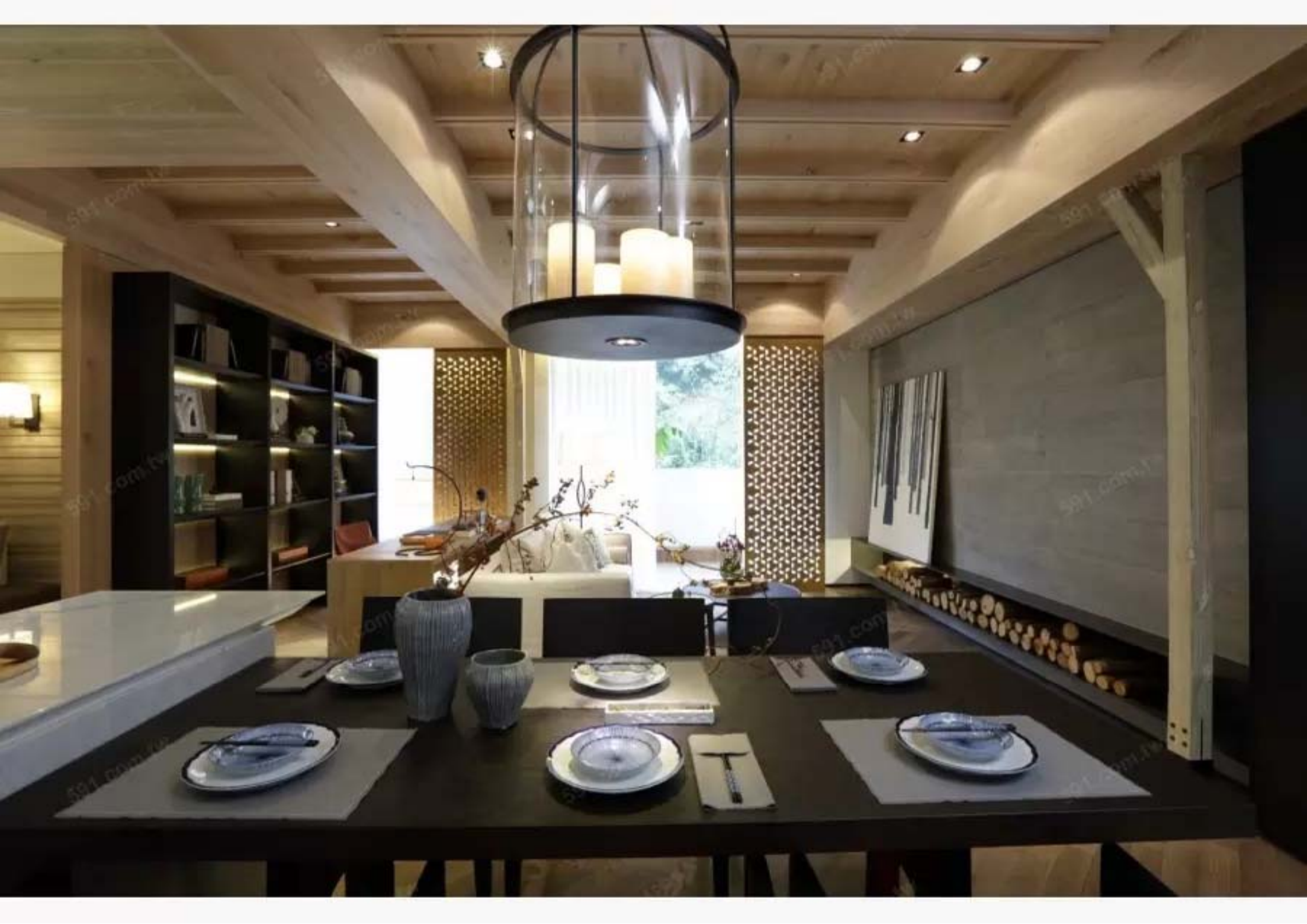
聰明換屋超值坪效

室內格局方正，格局好規劃、空間不浪費 / 大面開窗一覽山景，四季窗景妝點好生活
主牆面延伸可達6米，創造百坪大器尺度 / 寬敞客、餐廳，生活公領域使用無限可能
室內空間有效利用，無需浪費虛坪、走道 / 私領域好規劃，充分滿足使用者生活機能

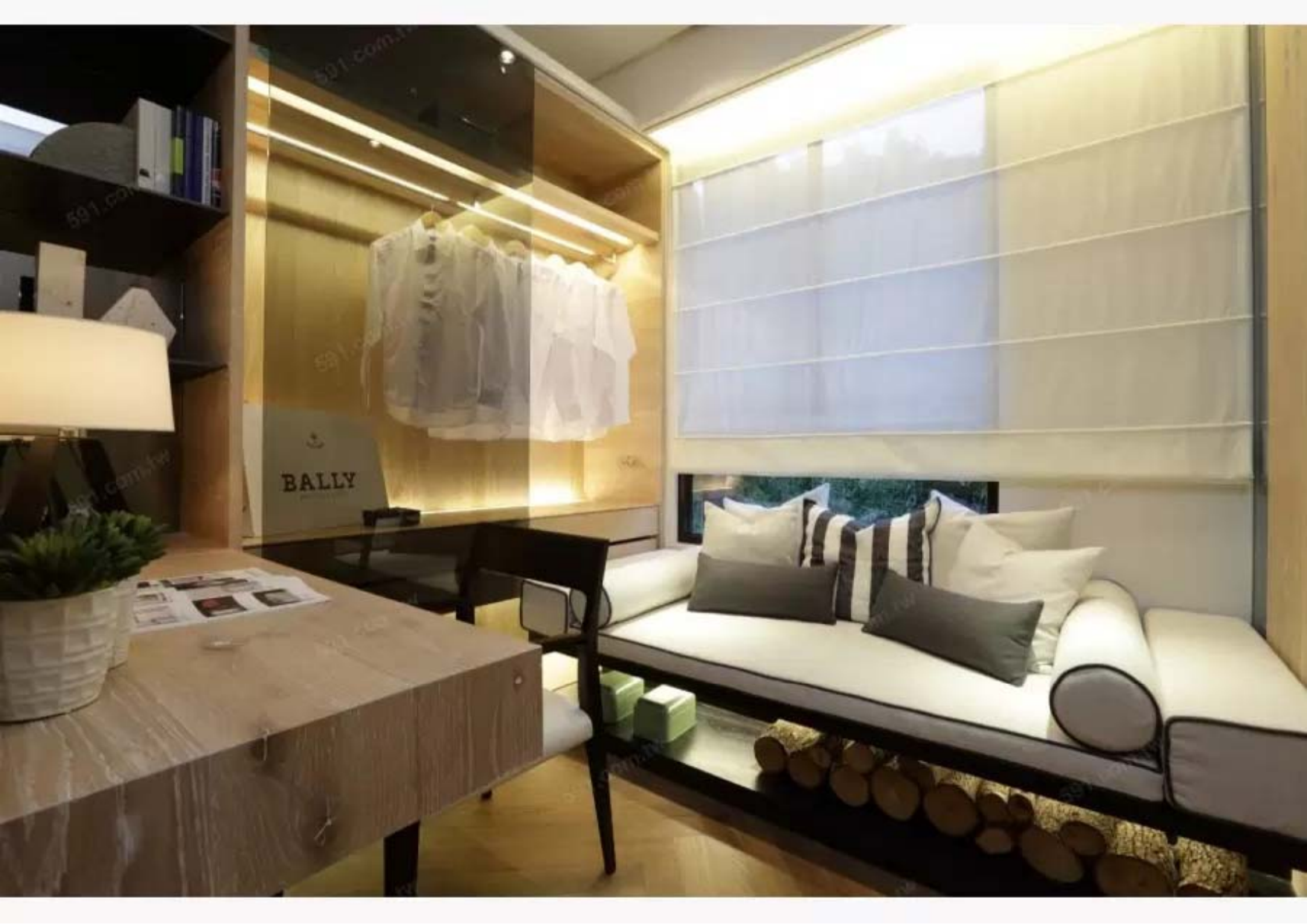
※ 1. 本案配圖僅供參考，實際以建築主管機關最終核定圖說為準。2. 房屋面積以地政機關登記為主。3. 相關建材設備依房地買賣合約內建材表記載為準。4. 本圖僅供室內空間傢俱配置圖，外觀表現依建築圖說為主。5. 室內相關消防設備，以建築圖說為主。

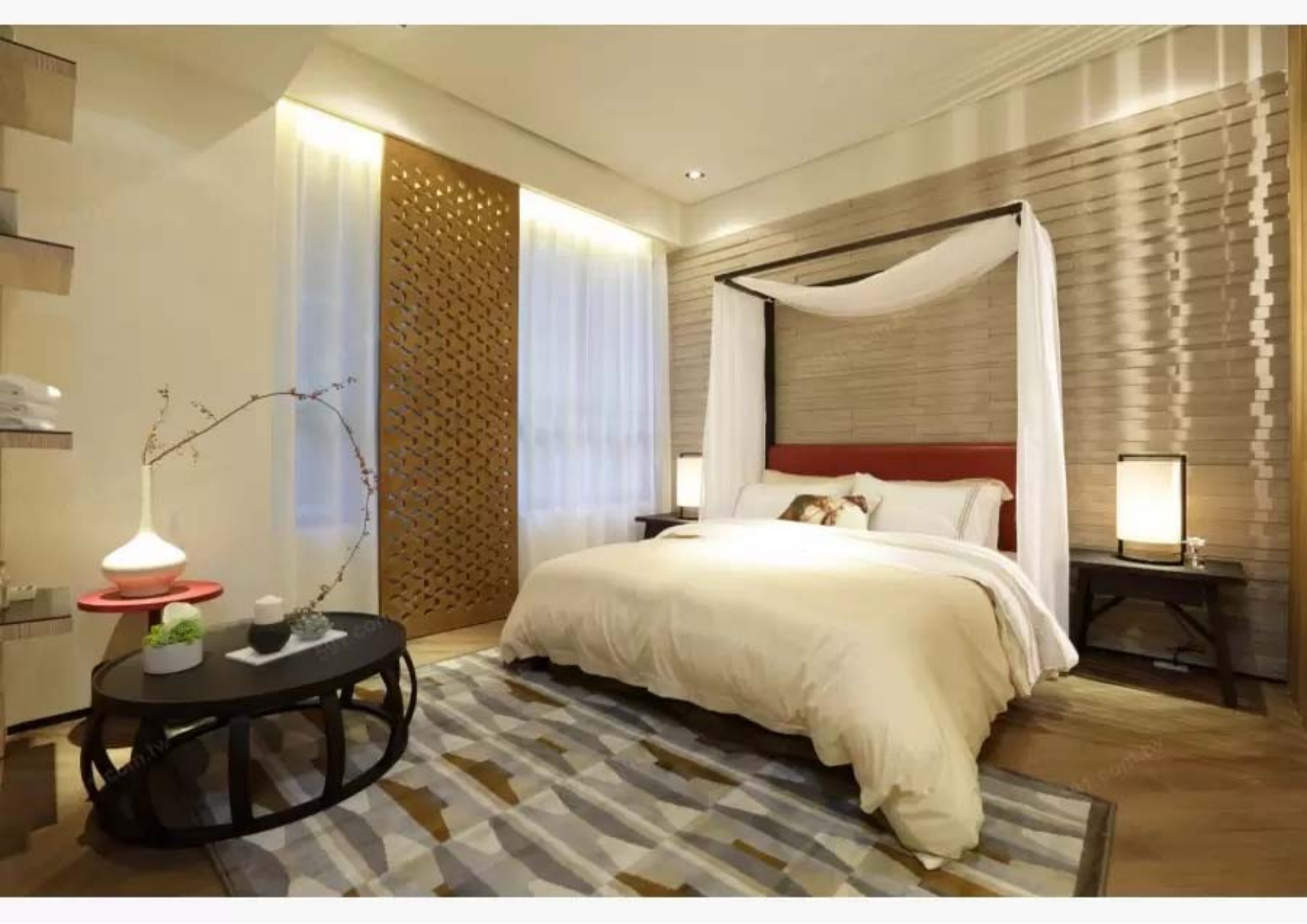


開放廣場3D透視圖















敦美建設 二十年精工 價格大讓利、品質不讓步！

2016 汐止區 敦美苑

2015 樹林區 米蘭文華

2014 中壢區 敦美松仁

2014 樹林區 米蘭苑

2012 樹林區 米蘭寶

2011 板橋區 敦美

2010 大同區 敦美苑

2008 樹林區 米蘭之星

2005 樹林區 米蘭花園廣場 一期二期



View 框景美

大地底韻、葉脈為紋、直白秩序、一牆一木微妙佈局
源自東方窗櫺藝術，山水透窗、自然天成、大景入畫



建築概念示意圖



建築概念示意圖



建築概念示意圖

建築概念示意圖

Slow緩會所

國際Villa假期氛圍，自然穿景、徹底鬆綁都會步調
綠景木紋、質樸原味，嚮往自然、心靈療癒的私場域



文誼廳3D示意圖



空間情境示意圖



健身房3D示意圖



茶藝室3D示意圖



1分鐘仁愛靜巷，名人匯聚高級住宅



2分鐘活動中心、體育中心自在休憩

3分鐘 U-Bike生活圈 繁華自在輕取

行政中心、體育館，生活動靜皆宜！

巷口U-Bike站點輕鬆租借，
站前忠孝商團收攏豐富生活機能，
汐止車站、民生汐止捷運線雙軌緊鄰，
一高及三高咫尺之距自在暢行！

輕鬆穿梭於繁華與靜謐，



3分鐘汐止車站，交通核心完美地段

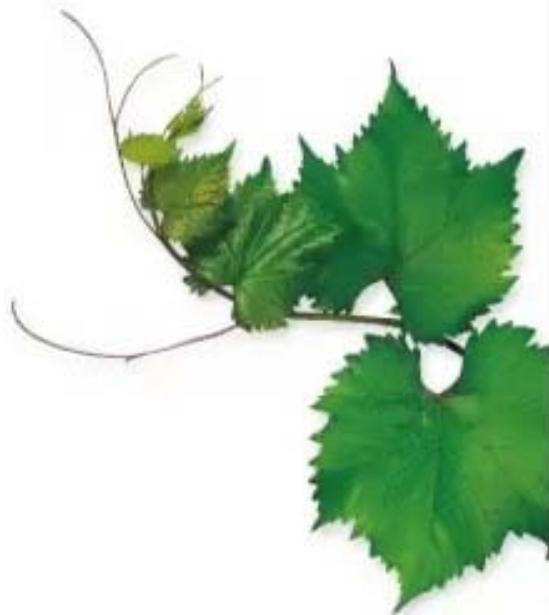


365天 森林環景視野 渡假何需捨近求遠

千坪基地、樹海視野·單純靜巷珍藏！

告別擁擠老舊的灰暗公寓，
以超值價輕鬆享受270度山林樹海景觀。

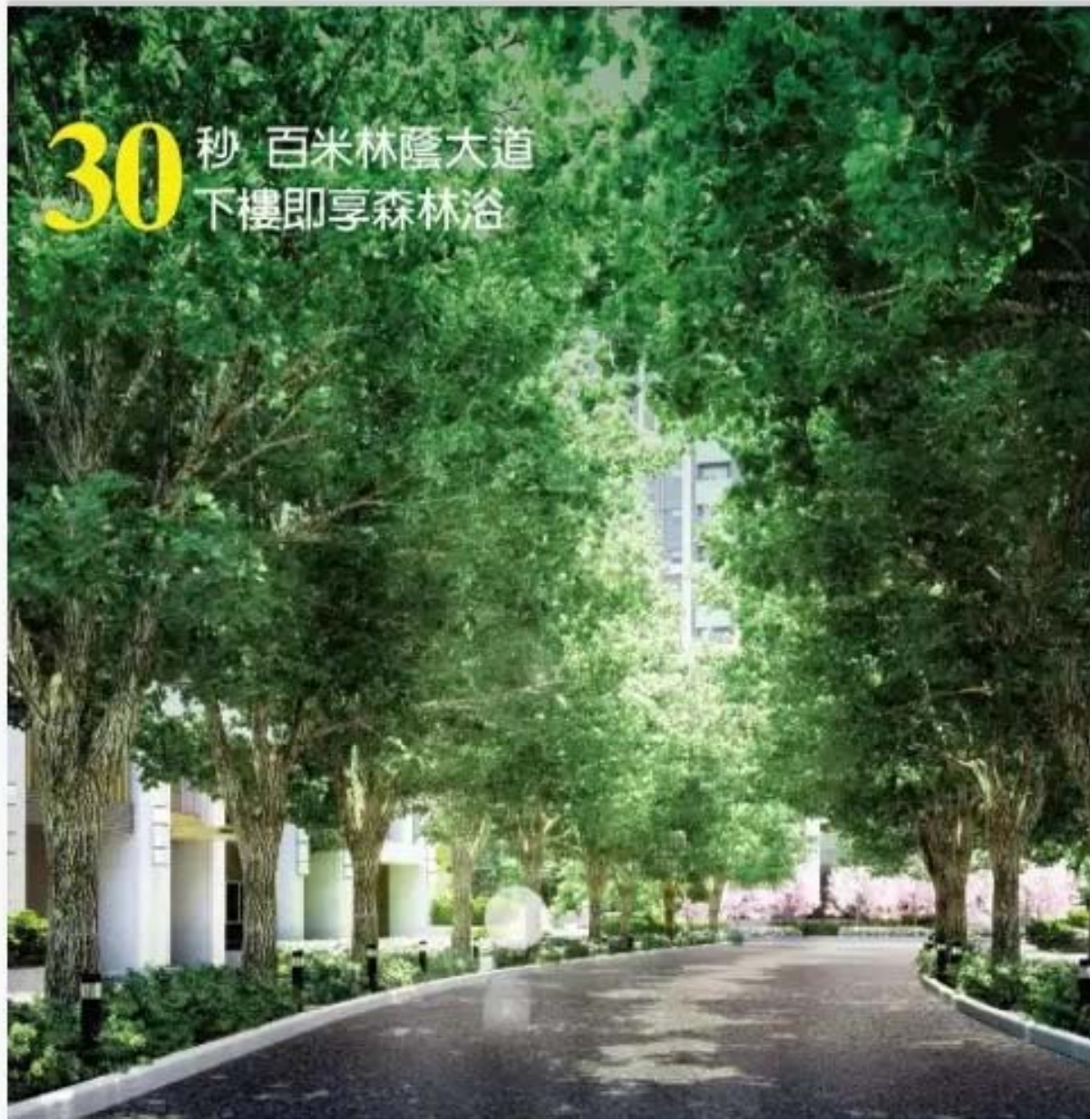
「敦美苑」超大1776坪寬闊基地，
全區低密度低建蔽率完整規畫，
慵懶放鬆的觀景茶屋、交誼廳，
宛如峇里島的悠閒自得，
不用出國，在家也能享受異國的渡假風情！



聽不到火車聲，但車站好近
聽到蛙鳴鳥啼，但繁華好近

不捨繁華的寧靜追求，在敦美苑完美實現！

30 秒 百米林蔭大道
下樓即享森林浴





敦美苑
THE SIMPLE LIFE

B3

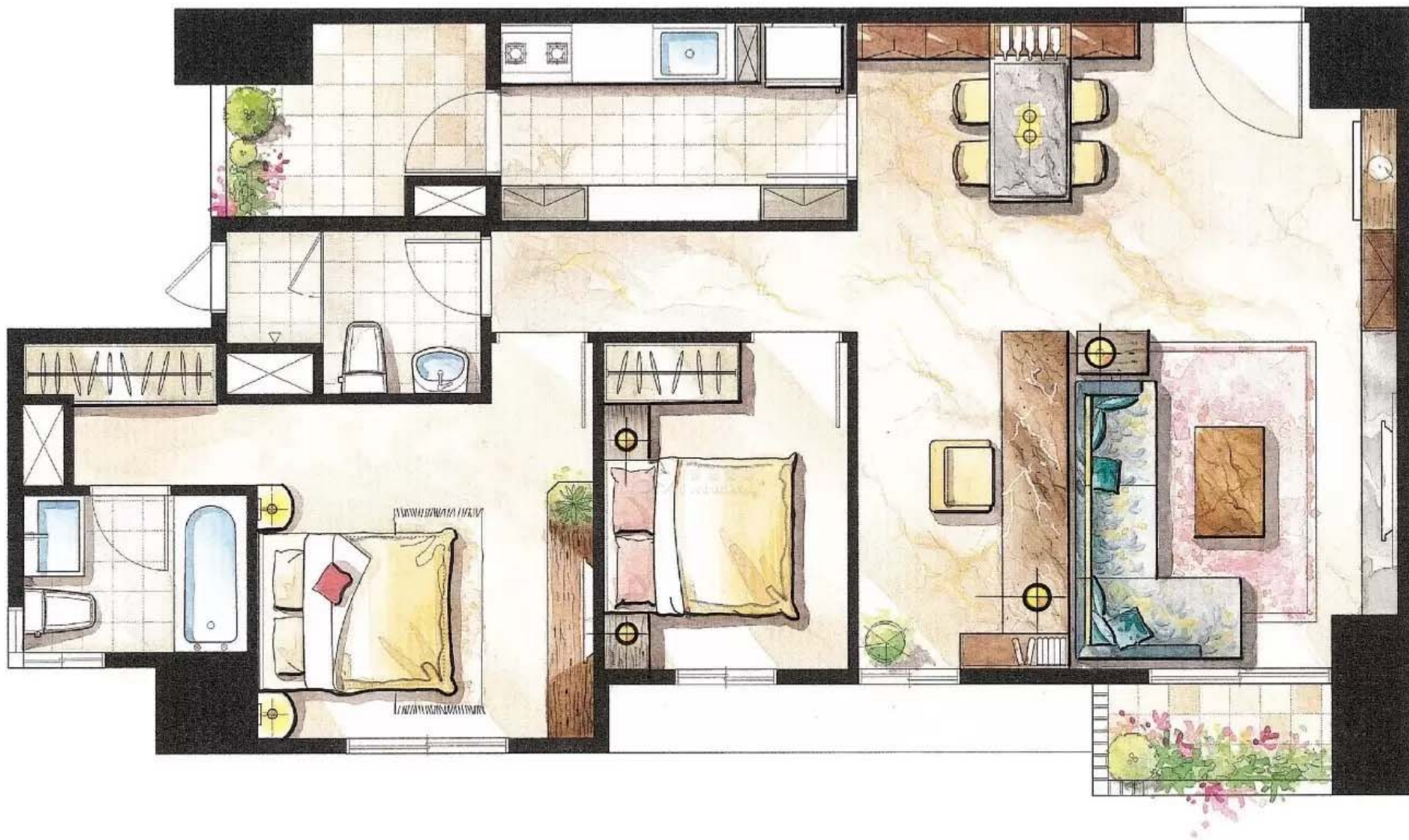
家具配置參考圖



山景環繞層峰獨享

社區唯一，收藏珍稀大尖山環景綠視野 / 高效能房型規劃，親密自在的三代同堂樑柱外推，室內方正格局創造超高坪效 / 時尚玄關，享鞋櫃獨立空間高機能收納客餐廳解放視覺軸線，空間朗擴大尺度 / 次臥結合書房設計，私領域富文卷表情各臥室大面窗採光，輕鬆飽覽大尖山景

※1. 本圖僅供參考，實際以建築主管機關最終核定圖說為準。2. 房屋面積以地政機關登記為主。3. 相關建材設備係依房地買賣合約內建材表記載為準。4. 本圖僅供室內空間傢俱配置圖，外觀表現依建築圖說為主。5. 室內附屬消防設備，以建築圖說為主。



敦美苑
THE SIMPLE LIFE

C7

家具配置參考圖



極景幸福渡假屋

開窗輕鬆飽覽大尖山景，解放身心靈 / 客廳 + 臥室可創造5X6豪宅等級尺度
廚房雙櫃規劃，機能充裕、便利動線 / 主臥房精雕細琢，收納空間一應俱全
浴廁均開窗，遠離濕氣、通風採光佳

※1.本案配圖僅供參考，實際以建築主管機關最終核定圖說為準。2.房屋面積以地政機關登記為主。3.相關建材設備係為地質買賣合約內陳列表記載為準。4.本圖僅供室內空間傢俱配置圖，外觀表現依建築圖說為主。5.室內相關消防設備，以建築圖說為主。



敦美苑
THE SIMPLE LIFE

A3

16-21F
家具配置參考圖



都會景觀機能好宅

間間大面開窗，迎接自然日光無暗房 / 客餐廳空間巧妙結合，凝聚家人親情
冰箱與餐櫃靈活配置，空間高效運用 / 大器寬闊雙臥房，高收納空間超實用
臥室均結合書房，讓空間機能再加值

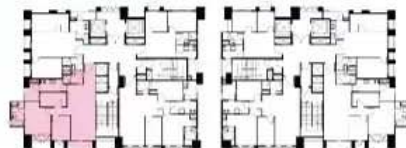
※1.本圖配置僅供參考，實際以建築主管機關最終核定圖說為準。2.房屋面積以地政機關登記為主。3.相關建材設備依房地買賣合約內陳列表記載為準。4.本圖僅供室內空間傢俱配置圖，外觀表現依建築圖說為主。5.室內相關消防設備，以建築圖說為主。



敦美苑
THE SIMPLE LIFE

A7

家具配置參考圖



闊達時尚豪景生活

主開窗大面賞大尖山，療癒系無疆視野 / 客、餐廳流暢動線，公領域空間大延伸
客廳享景觀前陽台，風光水綠緊密共棲 / 次臥房可依需求靈活規劃小孩房及書房
主臥規劃精雕細琢尺度，滿足主人需求 / 千萬豪景景觀衛浴，泡澡與大自然為伴

※1.本圖配圖僅供參考，實際以建築主管機關最終核定圖說為準。2.房屋面積以地政機關登記為主。3.相關建材設備依房地買賣合約內陳列表記載為準。4.本圖僅供室內空間傢俱配置圖，外觀表現依建築圖說為主。5.室內相關消防設備，以建築圖說為主。



