



四萬三千坪TOD  
聯同複合商城

捷運十四張站

波爾多1

波爾多2

總樓約  
390

約 27 公頃 秀麗 清溪 河濱公園



打樣稿

本圖圖為打樣稿僅供參考，樓柱位置、格局配置及尺寸係使用原圖標準之圖面設置，實際成交單位現況為準，本傢俱配置為室內設計師建議參考，部分隔間、門門及配置與原建築師建議不符

約54坪

北編



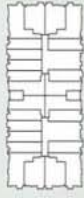
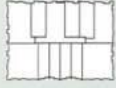
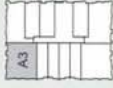
A3 傢俱配置參考圖

新店大央北重劃區

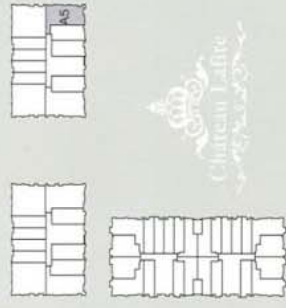


波爾多2

波爾多莊園



Chateau Lafayette



Chateau LaSalle



本圖圖為打樣稿僅供參考，標註位置、標註位置及尺寸僅供用稿時快速之圖面設置，實際情況與現場不符  
 本傢俱配置為室內設計師建議參考，部分隔間、門門及配置與實際建築結構不符

約39坪

新北編



A5 傢俱配置參考圖

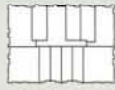
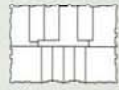
新店大央北重劃區



波爾多2

波爾多莊園





打樣稿

本圖圖為打樣稿僅供參考，樣柱位置，格架配置及尺寸係使用相關標準之圖面設置，實際係交屋現況為準  
本傢俱配置為室內設計師建議參考，部分構圖，櫃門及配置與實際建築結構圖不符

約32坪

新北編



新店大央北重劃區



波爾多2

~物業莊園~



# ARCHITECTURAL 壯闊新版圖

約2537坪綠藝莊園 | 新古典霸砌鉅作



豪宅DNA創始大師  
陳朝建建築師事務所 陳朝建 建築師

「建築，詮釋著人與土地的親密關係，  
一種好建築，是獻給城市最溫暖的情書」

代表作品：無盡藏、力璞精、動樸天際  
麗江輕久、富美堂、天悅、新峰尚、新峰光

演繹土地與建築的永恆價值



時尚建築外觀大師  
上合院國際設計有限公司 陳志誠 設計師

「百年相傳的新古典氣質  
回家，即是美學饗宴」

代表作品：平山林天藝、長虹峰華、敦北群陽  
OPUS ONE、東埔華Ball scenery NO.566

精釀低調奢華建築美學



尖北重劃區珍稀壯闊大基地，新古典語彙為經，大山大河為緯，黃金與石基座，四棟地標建築  
精品讓讓遠矚，讓千坪花園開展生活，勾勒生態共榮的法式莊園美景，型塑劃名宅新版圖

- 優美計劃豪宅規模，四棟精緻對稱黃金比例
- 黃金與石基座，精工精製新古典美學
- 女兒牆屋簷挑高設計，現代格柵金屬包板
- 歐式古典深凹窗，低樓度大面通風採光

千坪花園廣場 南法四季饗宴

巴黎香榭林蔭大道 / 捷徑商場漫步林蔭花園，建築遠矚大樑迎賓，回家置身法式優雅  
普羅旺斯香頌花園 / 錯落花徑，四季五感自然生態就在家門前，香草芬芳原態環境





# 波爾多2

樂菲莊園

約54坪

約20坪

約20坪

約20坪

約20坪

約20坪

約54坪

約39坪

約25坪

約24坪

約24坪

約24坪

約24坪

約24坪

約49坪

約49坪

約49坪

約49坪

約49坪

約49坪

約49坪

約49坪

約49坪

約49坪

約49坪

約25坪

約25坪

約25坪

約24坪

約24坪

約24坪

約24坪

約39坪

約39坪

約39坪

約18坪 約26坪 約18坪

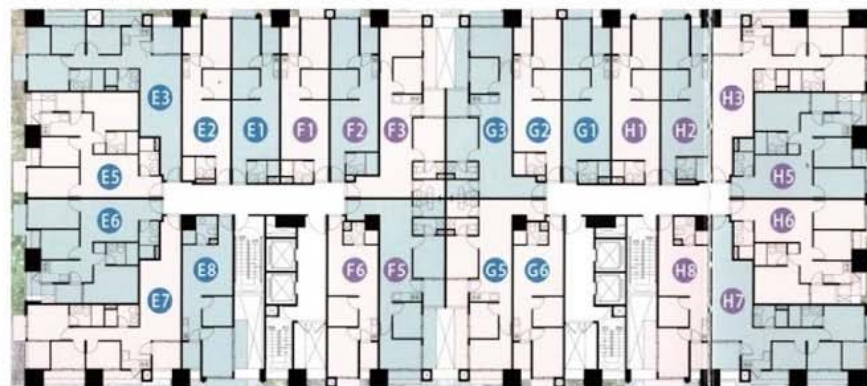
約32坪

約29坪

約29坪

約29坪

約32坪



約32坪

約29坪

約29坪

約29坪

約32坪

約21坪 約27坪 約19坪

約19坪 約27坪 約21坪

標準層平面配置參考圖

約54坪

約20坪

約20坪

約20坪

約20坪

約20坪

約54坪



新店大央北重劃區

