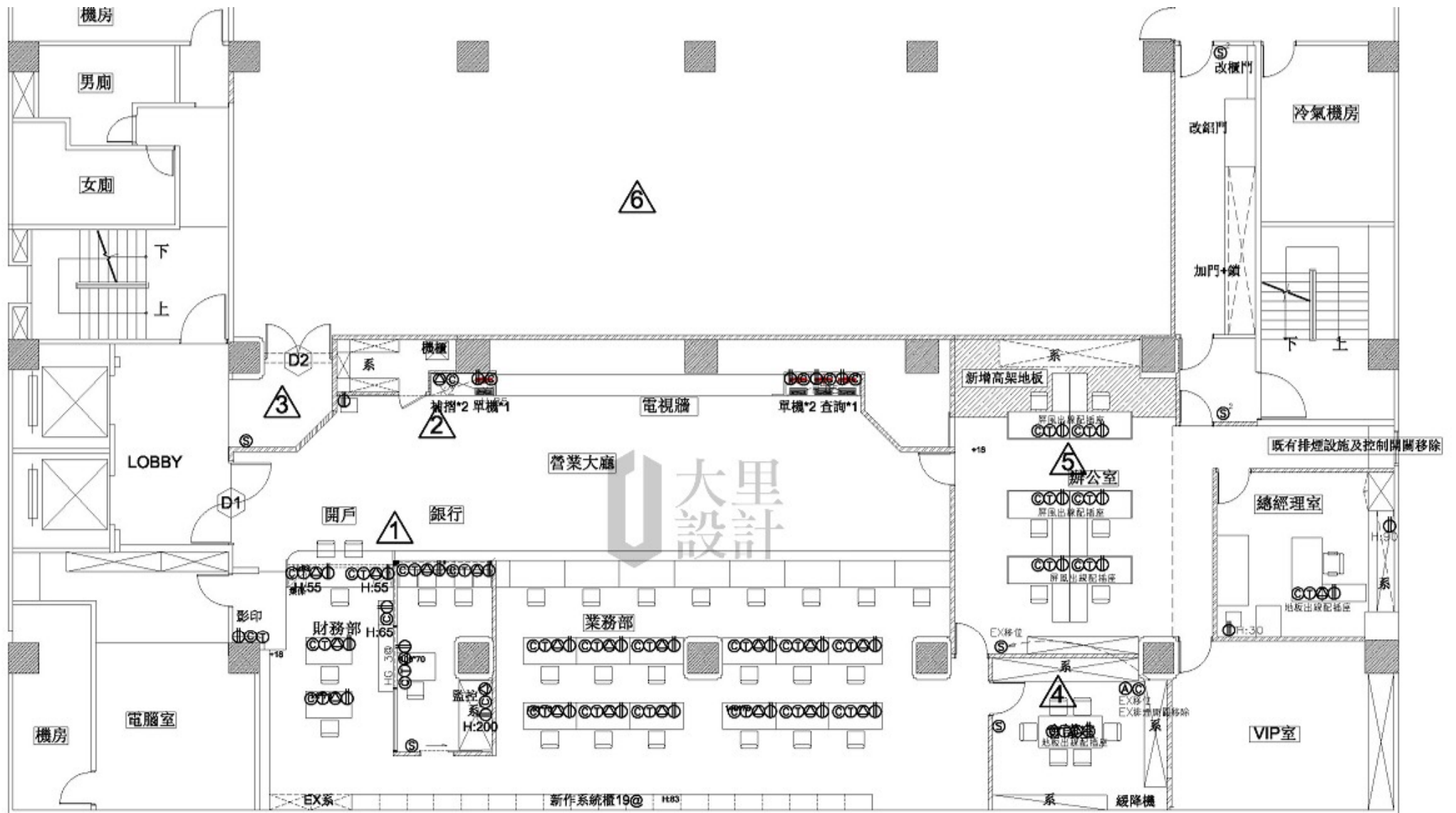




階段施工分區計畫

- 第一階段
(假設範圍)
- 第二階段
(假設範圍)
- 第三階段 含GM辦公室原有隔間加高封板填岩棉
(假設範圍)

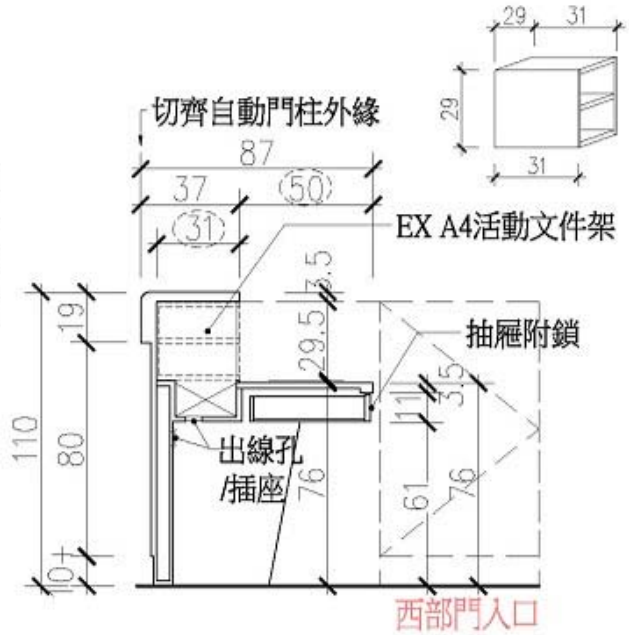
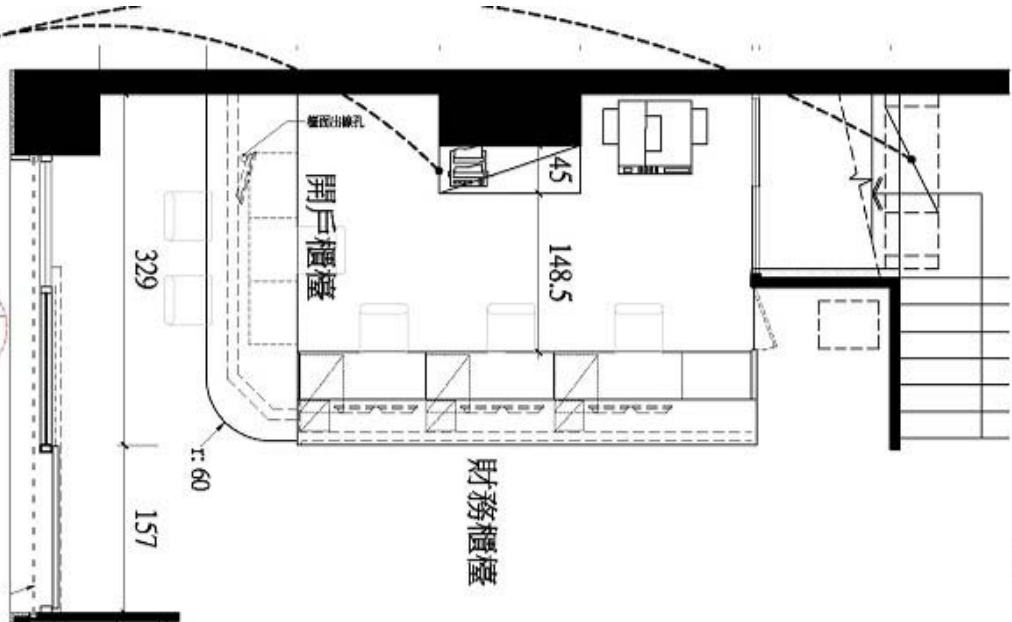
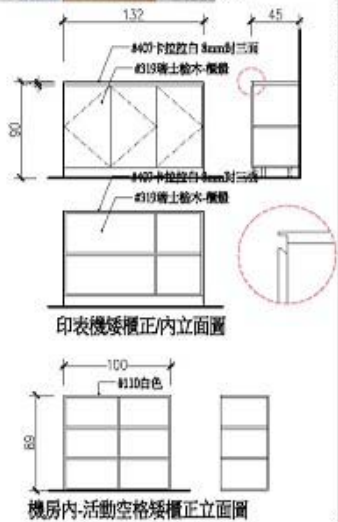


- ① 懸掛式壁面插座 (110V)
- ② 電源出口預留 (110V)
- ③ 電話出線口
- ④ 燈具開關
- ⑤ 專用插座 (UPS-110V)
- ⑥ 緊急星扣
- ⑦ 網路電腦出線預留
- ⑧ 空調開關
- ⊠ 電力分電盤
- ⊞ 分流電表

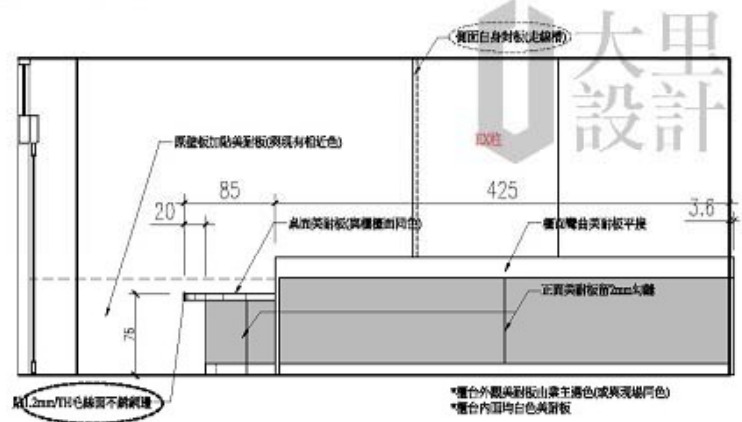
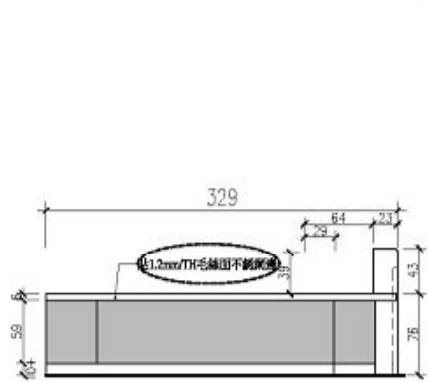
- 施工說明:
- ① 新設開關插座，配合新隔間修改燈具迴路，調整燈具位置
 - ② 配合設備移位插座新設，機房電源迴路線路修改，電視牆部分電源整理移除
 - ③ 配合新增分戶牆燈具迴路修改開關增設，空調出風口移位/軟管修改
 - ④ 配合新會議室燈具迴路修改開關增設，空調出風口移位/軟管修改，舊排煙控制開關移除
 - ⑤ 配合總經理辦公區燈具開關/空調出風口修改，增設電源插座，既有排煙設施移除
 - ⑥ 分割辦公室全天花線路迴路配合隔間拆除整理，增設電力分電盤/電表，逃生廊道燈具迴路修改雙切開關

天花板 CH:228cm RC版下 CH:282cm

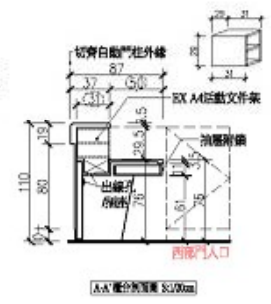
註:1. 除特別註明外，其餘高度皆會照原設計高度
 註:2. 以上圖例顯示以新增位移為主，現有各項水電消防設備出口位置均予保留



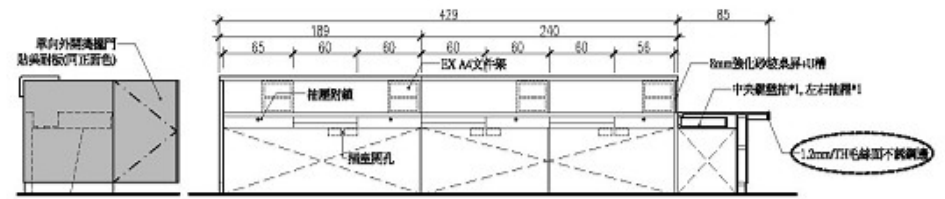
A-A' 櫃台剖面圖 S:1/20cm



財務櫃台正立面圖



A-A' 櫃台剖面圖 S:1/20cm



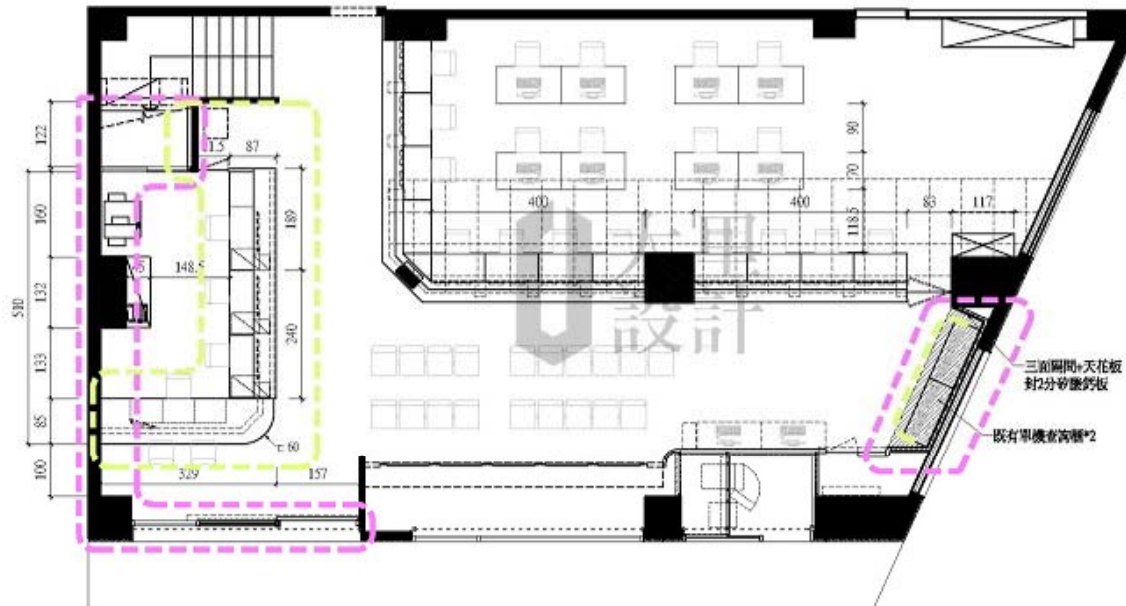
財務櫃台立面圖 S:1/50cm

一階段(1F)工程計畫

- *1F入口區半腰壁板重貼美耐板
- *1F樓梯下機房內部設備線路遷移(電信盤/保全主機-各項線路整理移位)
- *1F原空調機房開放-預留查詢機櫃線路*2(冷氣管路遷移由空調處理)
- *1F雙開大門改單樞自動門
- *上頂部分油漆修補

二階段(1,2F)工程計畫

- *1F查詢單機櫃移位(電腦設備遷移由業主處理)
- *1F新作財務/開戶櫃檯區+列表機系統櫃
- *1F樓梯下機房線路封板刷漆(百葉門保留)
- *2F主管室拆玻璃,雙面封隔間批土刷漆
- *上頂各部份油漆修補



永興證券-水滸分公司財務/開戶櫃檯平面圖 S:1/100cm