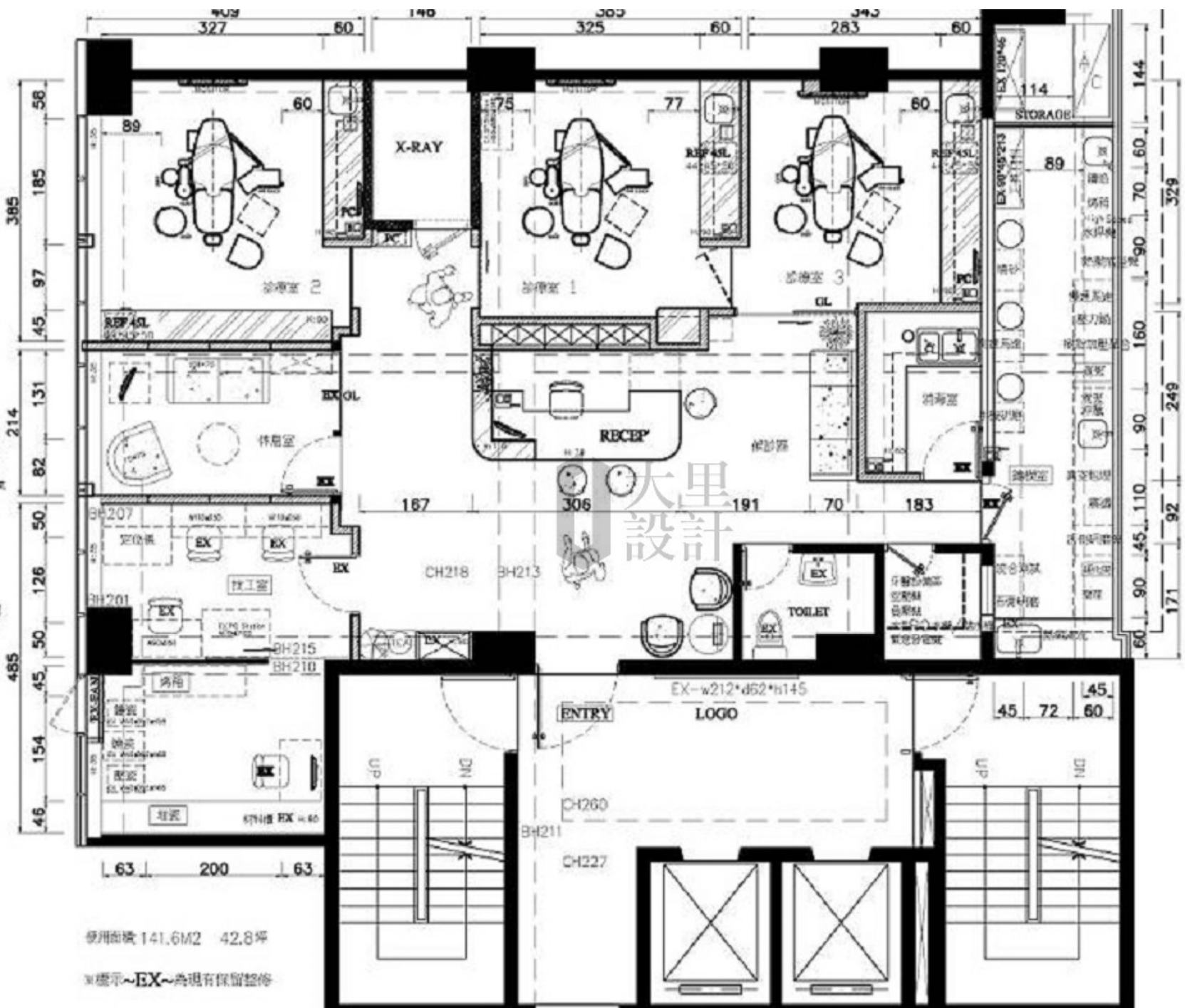




- 技工室設備
- 110V
  - 220V
  - 抽風機
  - 空氣調節
  - 烘盤
- CR1 抽風機
  - CR2 烘盤/烘架/烘架
  - CR3 烘盤
  - CR5 烘盤技工室
  - CR6 烘盤技工室
- 備註



- 鑄模室設備
- 110V
  - 220V
  - 抽風機
  - 烘盤
  - 空氣調節
- CT1 烘箱 (已封閉)
  - CT2 烘箱
  - CT3 烘架 (烘架+烘架)
  - CT4 烘架烘架
- PL5 烘架烘架
  - PL4 烘架烘架 (烘架烘架)
  - PL3 烘架烘架
  - PL2 烘架烘架
  - PL2' 烘架烘架
  - PL1 烘架烘架
- GM1 烘架烘架
  - GM2 烘架烘架
  - GM3 烘架烘架
  - GM4 烘架烘架
  - GM5 烘架烘架

使用面積 141.6M2 42.8坪  
 ※標示~EX~為現有保留設備

